

# Keitä päihde- ja mielenterveysjärjestöt tavoittavat – ja miltä näyttää tulevaisuus?

- Päihde- ja mielenterveysjärjestöt Sote-uudistuksen kynnyksellä
  - Kehittämispäällikkö Airi Partanen / THL



TERVEYDEN JA HYVINVOINNIN LAITOS



# Järjestöjen paikka sote-suunnitelmissa

## Sote- ja maakuntaudistus

Päihde- ja mielenterveysjärjestöt – kokemusasiantuntijuus

- > Ihmisten hyvinvointi- ja terveyserot vähenevät
- > Asiakaskeskeiset, kustannustehokkaat ja vaikuttavat palvelut
- > Julkisen sektorin kestävyysvaje supistuu 3 mrd euroa vuoteen 2029

Päihde- ja mielenterveysjärjestöt – palvelujen käyttäjät



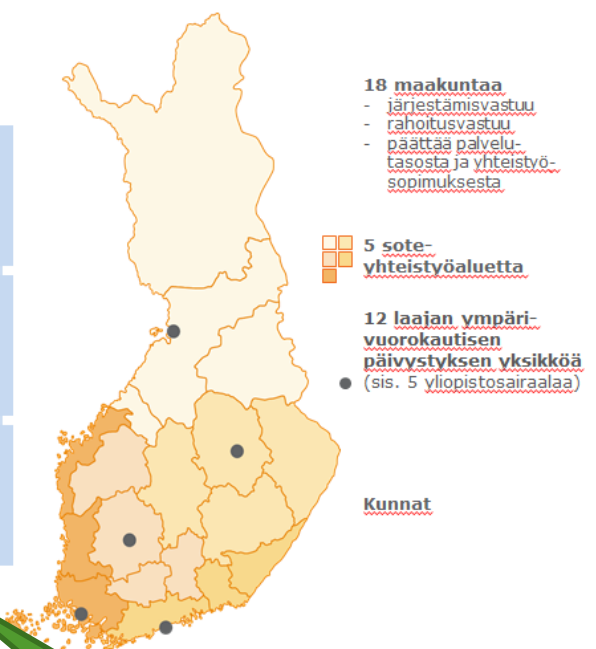
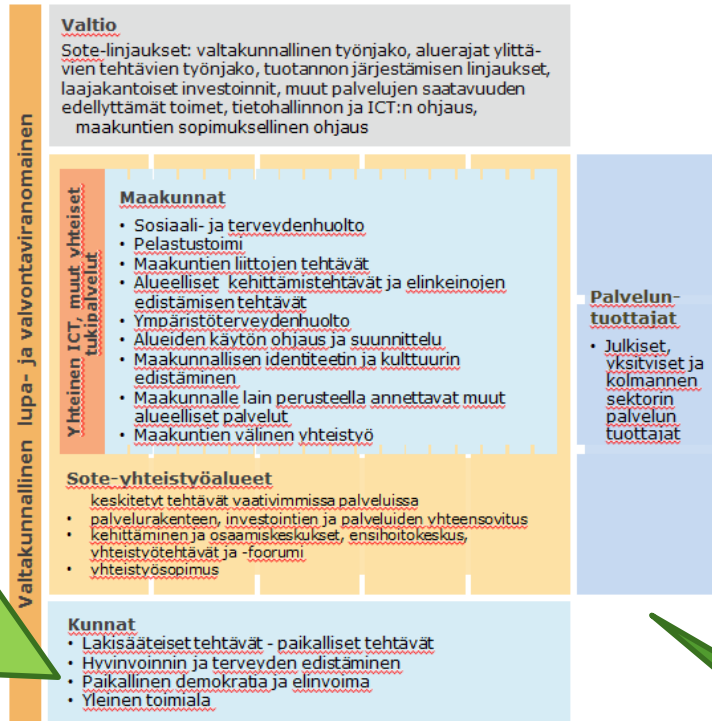
Päihde- ja mielenterveysjärjestöt – palvelujen tuottaminen

# Järjestöjen paikka sote-suunnitelmissa

## Maakuntien tehtävät ja uusi sote-rakenne 1.1.2019

Päihde- ja mielenterveysjärjestöt – edustajat maakunta/sote-hallintoelimissä

Päihde- ja mielenterveysjärjestöt – edustajat kunta/ hyvinvointilautakunta yms. hallintoelimissä



Päihde- ja mielenterveysjärjestöt – palvelujen tuottaminen

VALTIOVARAINMINISTERIÖ      SOSIAALI- JA TERVEYSMINISTERIÖ

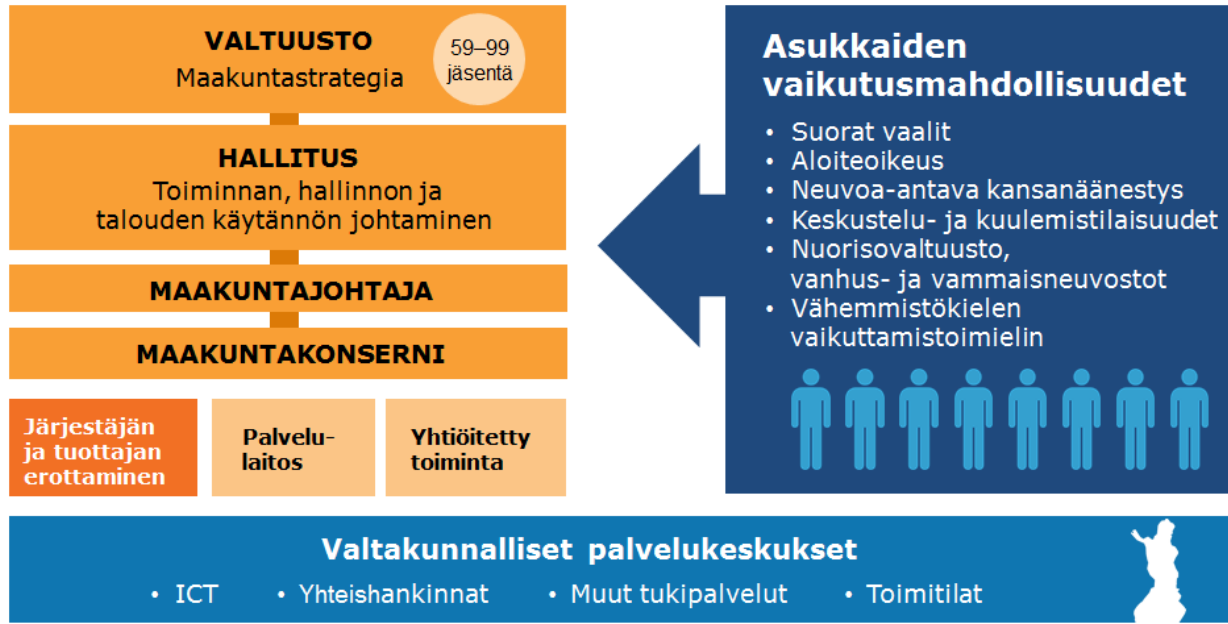
HALLITUSREFORMI



TERVEYDEN JA HYVINVOINNIN LAITOS

# Järjestöjen paikka sote-suunnitelmissa

## Maakunnan päätöksenteko, toiminta ja asukkaiden osallistuminen



Maakunnan  
Päihde- ja  
mielenterveys-  
neuvosto?

# Tutkimuksen merkitys järjestötoiminnan kannalta

- Järjestöjen kautta tietoa kohtaamattomista tarpeista:
  - Ketkä jäävät palveluiden ulkopuolelle, mitä esteitä raivattava?
  - Osallisuuden tukeminen ja vahvistaminen palveluiden arviointiin (arviointitutkimukset) ja kehittämiseen osallistumisessa
- Palvelutuotanto
  - Järjestöjen tuottamat palvelut osana muuta palvelujärjestelmä tutkimusta
  - Vaikuttavuustutkimus: asiakastason vaikuttavuus (menetelmät, hoitajakset), väestötason vaikuttavuus (palveluiden tarjonta, hoitoketjut)
- Vertaistoiminta ja muu arjen tuki
- Hyvinvoinnin ja terveyden edistäminen

# Kuvien lähteenä

- [www.stm.fi](http://www.stm.fi), ks. [Sote- ja maakuntaudistuksen lakiluonnokset lausunnolle](#)