

# Omaisten hyvinvointi on tärkeää – tutkimustietoa maailmalta

Dosentti Tuuli Pitkänen & Väitöstutkija Arno Aranko,  
Arjen toimintakyky -hanke, A-klinikkasäätiö

# Riippuvuuksiin ja päihteidenkäyttöön liittyvä stigma koskee myös läheisiä

Läheisiin kohdistuva leimaaminen näkyy mm. kolmella tavalla:

- 1) Ongelmallisen päihteidenkäytön ilmaantuminen, vanhemmat nähdään usein vastuussa lastensa ongelmista
- 2) Retkahdukset, sisarukset ja puoliset nähdään helposti vastuussa retkahduksen sattuessa epäonnistuneina ohjaamaan päihteitä ongelmallisesti käyttävää läheistä hoitoon sekä huolehtimaan sitoutumisesta hoitoon
- 3) Kontaminaatio, päihdeongelmista kärsivän henkilön lapsi nähdään vanhempansa ongelman "saastuttamana"

Corrigan, P. W., Watson, A. C., & Miller, F. E. (2006). Blame, shame, and contamination: The impact of mental illness and drug dependence stigma on family members. *Journal of Family Psychology*, 20(2), 239-246.

# Stigma heijastelee yhteiskunnan rooleja ja sosiaalisia odotuksia

- Läheisen rooli nähdään ulkopuolelta linkittyvän päihdehäiriöstä kärsivän henkilön ahdinkoon. Perheroolilla (vanhempi, lapsi, sisarus, puoliso) ja "läheisydellä" on iso merkitys läheiseen kohdistuvien sosiaalisten odotusten kohdistumisessa (Phelan et al. 1998).
- Kuormituksen tasossa myös kulttuurisidonnaisia piirteitä (perheroolit ja alisteinen asema). Sosiaalisen tuen puute lisää kuormitusta entisestään. (Orford 2017)
- Päihdehäiriöistä kärsivien läheisten kuormitus verrannollista rahapeliongelmistä kärsivien läheisten kuormitukseen (Orford et al. 2017)

Phelan, J. C., Bromet, E. J., & Link, B. G. (1998). Psychiatric illness and family stigma. *Schizophrenia Bulletin*, 24, 115–126.

Orford, J. (2017). How does the common core to the harm experienced by affected family members vary by relationship, social and cultural factors? *Drugs: Education, Prevention and Policy*. 24. 9-16.

Orford, J & Smith, N & Bowden-Jones, H. (2017). Stress, strain, coping and social support for affected family members attending the National Problem Gambling Clinic, London. *International Gambling Studies*. 17. 1-17.

# Kulttuurista muutosta tarvitaan muuallakin kuin Suomessa!

Läheiset eivät välttämättä hae apua kokemansa häpeän ja syyllisyyden takia. Stigma vaikeuttaa sekä myöhentää avun hakemista (Corrigan 2000).

-> Ongelmat syvenevät ja läheinen voi sairastua lisääntyneen kuormituksen johdosta

-> Maakohtaisessa vertailussa Suomi on pohjoismaiden kärjessä perheen ja ystävien runsaasta alkoholinkäytöstä juontuvien haittojen esiintymisessä (Ramstedt ym. 2016).

-> Runsaasta alkoholinkäytöstä aiheutuvat haitat kasautuvat naisille ja nuorille (Ramstedt ym. 2016).

Corrigan, P. W. (2000). Mental health stigma as social attribution: Implications for research methods and attitude change. *Clinical Psychology-Science and Practice*, 7, 48–67.

Ramstedt, M., Sundin, E., Moan, I. S., Storvoll, E. E., ... Tigerstedt, C. (2016). Harm Experienced from the Heavy Drinking of Family and Friends in the General Population: A Comparative Study of Six Northern European Countries. *Substance Abuse: Research and Treatment*, 9(S2), 107–118.

# Mikä auttaisi läheisiä?

- Läheisille suunnattu apu hyödyllisistä selviytymisstrategioista ja suhtautumistavoista päihdehäiriöstä/rahapeliongelmaasta kärsivän henkilön kanssa elämiseen.
- Adaptive coping:
  - > rajojen asettaminen, rakentavia tapoja hallita ahdistusta
  - > läheisen itsenäisen roolin ja tarpeiden tunnustaminen (itsestä huolehtimisen merkitys vaikeassa tilanteessa, voimaantuminen ja itsesyytösten purkaminen)
  - > läheisen sosiaalisen tuen vahvistaminen (vertaisryhmät, läheiset)

**Lisää tutkimusta toimivista selviytymisstrategioista ja interventioista tarvitaan!**

# Tutkittu tieto järjestöjen ja palvelun tarjoajien apuna

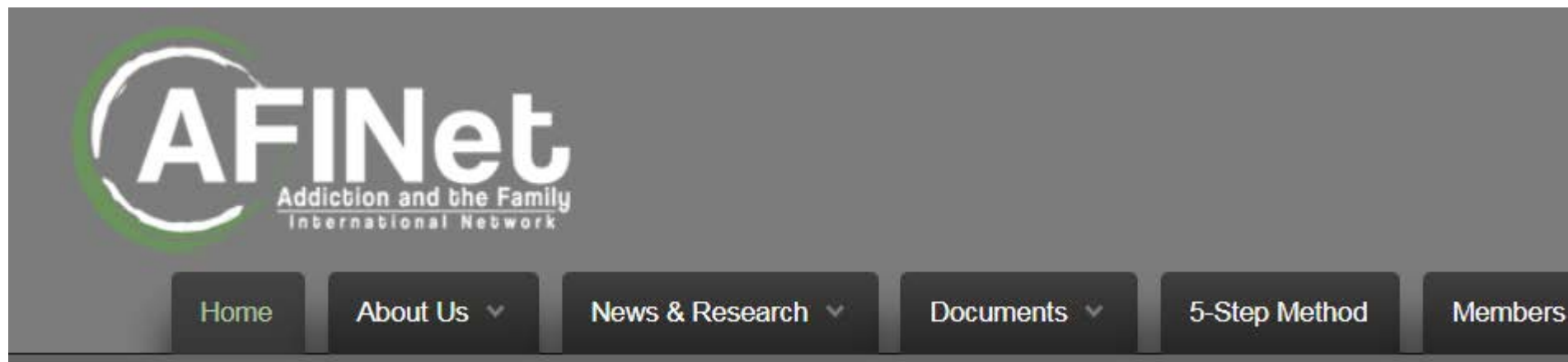
- **Tutkimusjulkaisut**

Tärkeä ottaa huomioon minkälaisella ammattitaidolla ja mistä näkökulmasta tutkimukset on tehty

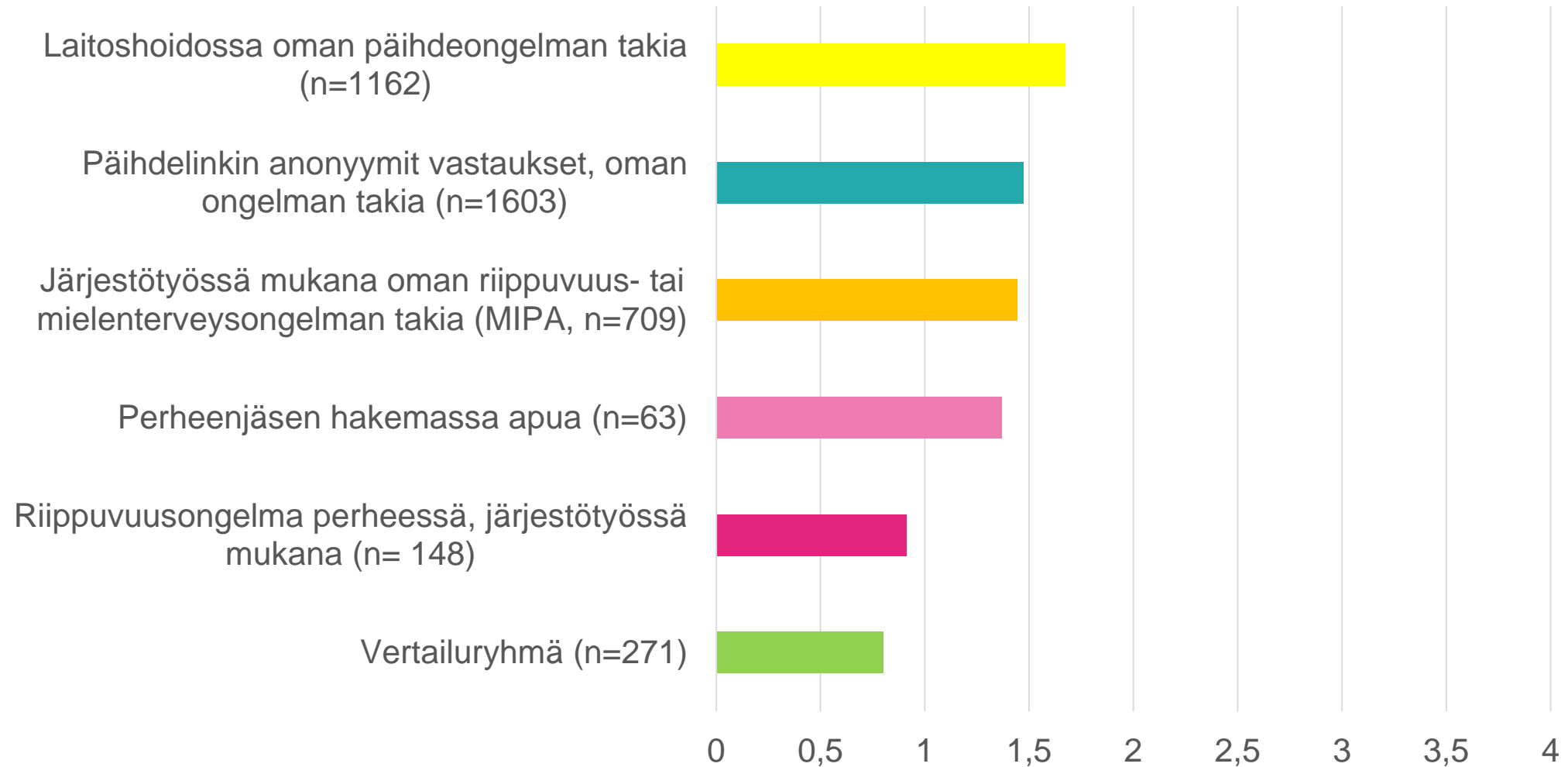
- **Tutkimukseen perustuvat työvälineet**

- **Tietopuu** sivusto: Tiivistelmät ja Uutiskirje <https://tietopuu.a-klinikkasaatio.fi/tutkittua>

- **AFINET** Addiction and the Family International Network <http://www.afinetwork.info/>



Toimintakykyyn liittyvien vaikeuksien määrä: PARADISE24fin kokonaiskeskiarvo  
0 ei vaikeuksia; 4 erittäin suuria vaikeuksia/en selviydy



# Tutkimukseen perustuva Stress-Strain-Coping-Support eli SSCS-malli ja 5-step menetelmä

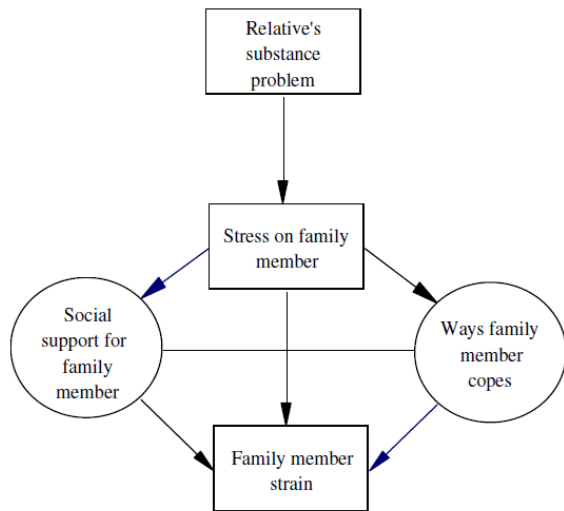
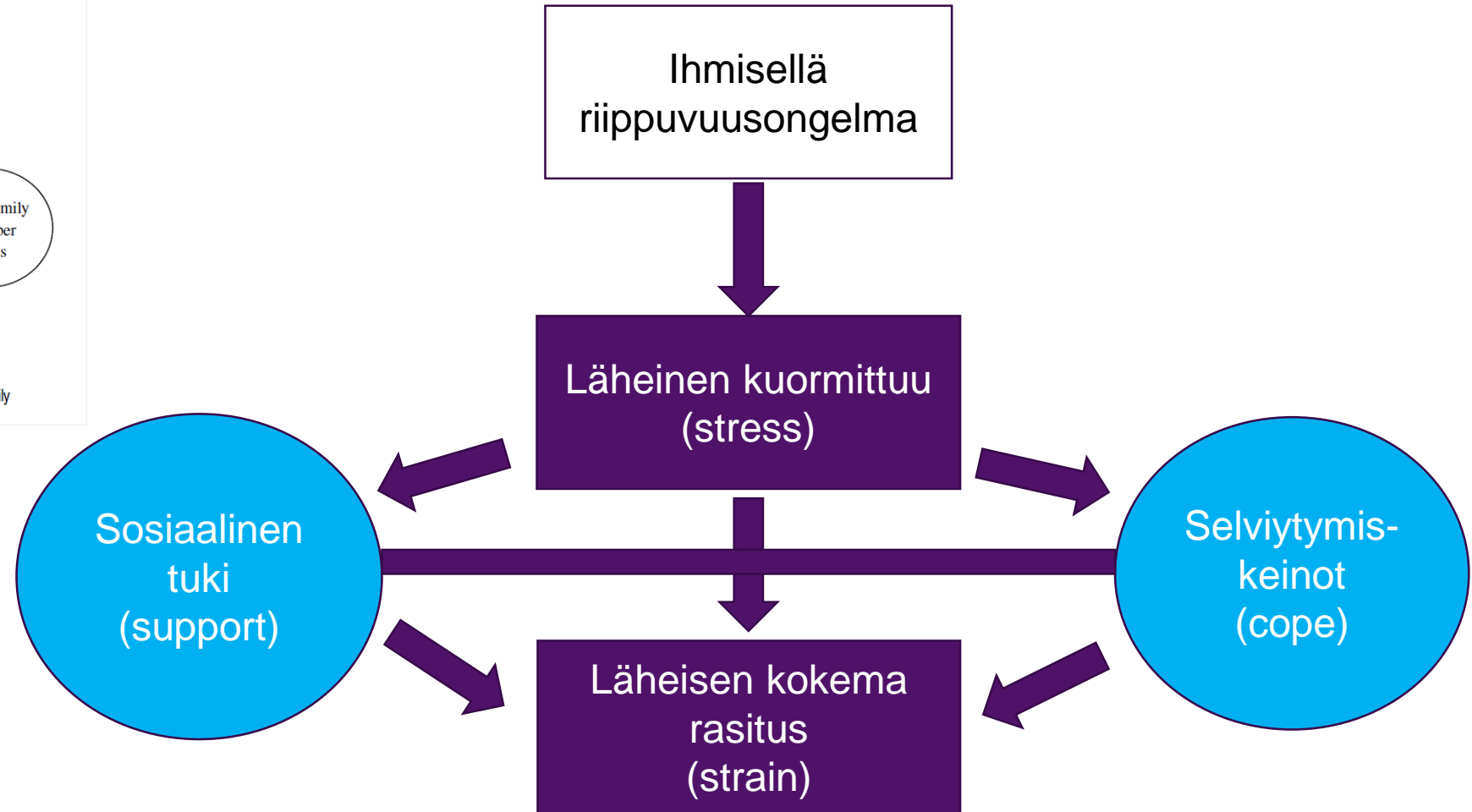


Figure 1. Stress-strain-coping-support model of addiction and the family



Menetelmän kehittäjät: The UK Alcohol, Drugs and the Family Research Group: Jim Orford, Lorna Templeton, Richard Velleman, Akanidomo Ibanga & Alex Copello.

Käsikirja: Responding to Alcohol and Drug Problems in the Family: The 5-Step Method



# Viiden askelen -menetelmä

Mallin viisi vaihetta lyhyesti:

Ensimmäisessä vaiheessa annetaan läheisen **kertoa oma tarinansa** omasta näkökulmastaan, kuunnellaan ja luodaan kokemus siitä, että läheinen ei ole ongelmansa kanssa yksin.

Toisella kerralla annetaan **tarvittavaa tietoa** kyseessä olevasta riippuvuudesta tai ongelmasta.

Kolmannella kerralla tunnistetaan perheessä käytössä olevia **toimintamalleja ja selvitysmiskeinoja**.

Neljännellä kerralla aiheena ovat **tukiverkostot**.

Viimeisellä kerralla mietitään mahdollisia **jatkotarpeita** esimerkiksi omaisryhmiin osallistumista.



Publications re: Addiction & the Family

AFINet-related papers, 2000-2019 (October 2019) [Details](#) [Download](#)

List of 5-Step and SSCS publications [Details](#) [Download](#)

# Paljon tehtävää

Päihdehuoltolaki <https://www.finlex.fi/fi/laki/ajantasa/1986/19860041>

## 7 §

### Huollon tarve

Päihdehuollon palveluja tulee antaa henkilölle, jolla on päihteiden käyttöön liittyviä ongelmia, sekä hänen perheelleen ja muille läheisilleen. Palveluja on annettava henkilön, hänen perheensä ja muiden läheistensä avun, tuen ja hoidon tarpeen perusteella.

Tiedostamisen lisääminen – oikeus saada apua itsensä takia

Tutkimus ja menetelmien kehittäminen

Poliittinen vaikuttaminen – tutkijoiden, päätöksen tekijöiden ja palvelujen tarjoajien yhteistyö

Viiden askeleen -menetelmä peruspalveluihin myös Suomessa



# PARADISE24fin



- Tutkimukseen perustuva menetelmä **psykososiaalisen kuormituksen kartoittamiseen**
- Kehitetty kansainvälisessä yhteistyössä
- 24 keskeistä toimintakyvyn osa-aluetta
- Linkitetty ICF-luokitukseen = WHO: International Classification of Functioning, Disability and Health